

Lepová knižka na hlodavce a hmyz - LP1

Lepová pasca na odchyt myší, potkanov a hmyzu.

ZLOŽENIE: Lepidlo

NÁVOD NA POUŽITIE: Prípravok vyberte z obalu a aplikujte na vhodné miesto. Na zvýšenie atraktívnosti pasce položte do stredu návnadu (kúsok orechu a pod.). Pascu položte pozdĺž steny alebo do nožnej skrýše za objektami ako sú časti nábytku a pod. Akékoľvek znečistenie možno ľahko vyčistiť s použitím rastlinného oleja alebo vhodným rozpúšťadlom (v prípade znečistenia na zvieratách, nepoužívajte rozpúšťadlá).

SKLADOVANIE: Skladujte na suchom mieste oddelene od potravín, krmív, liekov a obalov od týchto látok.

BALENIE A OBSAH: Lepidlo na kartónovom podklade.

ROZMERY: 19,3 x 13,1 cm (pred rozložením)

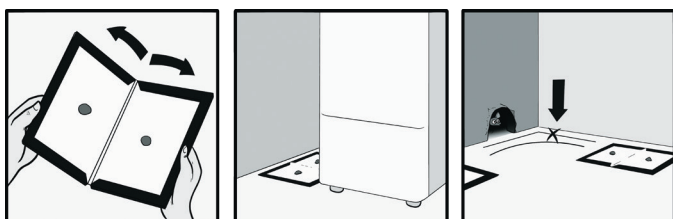
POČET KUSOV V BALENÍ: 1ks

KRAJINA PÔVODU: Čína

UPOZORNENIE: Používajte podľa návodu na použitie. Uchovávajte mimo dosahu detí. Uchovávajte mimo dosahu detí. Pri zdravotných problémoch volajte TOXIKOLOGICKÉ INFORMAČNÉ CENTRUM / lekára. Národné toxikologické informačné centrum +421 (0)2 547 741 66 nonstop konzultačná služba pri akútnych intoxikáciách. Zneškodnite obsah / nádobu odovzdaním osobe oprávnenej na likvidáciu odpadov alebo na mieste určenom obcou. Na požiadanie možno poskytnúť kartu bezpečnostných údajov.

HACCP: Tieto odchytné pasce sú obzvlášť vhodné do prevádzok potravinárskej prvovýroby, skladov potravín, výrobní a predajní potravín. V zmysle systému kontroly akosti potravín HACCP sa odporúča ich použitie v epidemiologicky závažných prevádzkach pre zabezpečenie zdravotnej bezchybnosti požívatín a dodržania zásad správnej prevádzkovej praxe.

Otvorte lepovú pascu a umiestnite ju v mieste výskytu hlodavcov, najlepšie popri rohoch miestnosti.



DISTRIBÚTOR:

EKOLAS SK, s. r. o.
Paderovce, Poľná ulica 11/2
919 30 Jaslovské Bohunice

Tel.: +421 33 5592 096
E-mail: info@ekolas.sk
Web: www.ekolas.sk

KÓD TOVARU: LP1

